

פישוט לשוני גרפי

מרכזת הנגישות: **אדריכלית מירב גלילי**, מורשת נגישות מבנים, תשתיות וסביבה ומורשת נגישות השירות

מה אלמד בקורס?

פישוט לשוני גרפי הינו עיבוד חומר גרפי כגון: תמונות, גרפיקה ממוחשבת, וידאו וכדומה והפיכתו לנגיש ומותאם לצרכים של אנשים עם מוגבלויות תקשורתיות תוך התייחסות לדרישות החוק.

בקורס לומדים מהו תפקידו של המתווך הלשוני הגרפי, הנגשת מידע, תיווך של טקסטים קיימים, מקוריים לטקסטים נגישים או חומר גרפי, רכישת ידע וכלים לפיתוח אתיות וחברתיות להעברת המסר באופן שוויוני, מלא, וללא פרשנות או כיווניות כלשהי עבור אנשים עם מוגבלות.

מבין נושאי הלימוד:

הכרות עם עולם הנגישות, תפיסות חברתיות, מודלים שונים של מוגבלויות, עקרונות בפישוט לשוני, הנגשת טקסטים, סוגי טקסטים, הכרות עם עבודתו של מפשט לשוני שפתי.

פרטי הקורס

מיקום הקורס: מגדל המגנים, שדרות המגנים 32

העיר התחתית חיפה

משך הקורס: שנה, 100 שעות אקדמיות

יום הלימודים: ימי שלישי, 17:00-20:15

למידה היברידית, חלק מהמפגשים יתקיימו באופן מקוון בזום

מועד פתיחה: 24 באוקטובר 2023

תנאי קבלה: בעלי תואר ראשון בעיצוב גרפי או בתחומים

נושקים, או בעל תואר אקדמי שיש לו רקע בתחום

בלימודי עיצוב גרפי

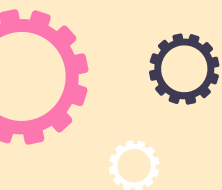
תעודה: תלמיד המסיים בהצלחה את הקורס על פי דרישות

הלימודים, יהיה זכאי לשתי תעודות:

דיפלומה מטעם מוסד הלימודים ותעודה ממשלתית

דמי הרשמה: 400 ₪

(כמפורט בתקנון לימודי חוץ, דמי הרשמה אינם מוחזרים)



לימודי חוץ המרכז האקדמי לעיצוב ולחינוך ויצו חיפה

ע"ש נרי בלומפילד (ע"ר) | שדרות המגנים 32 חיפה,

ת.ד. 9034. מיקוד 3502350

טל: 04-8562557/04-8562517

מייל: info-limhuz@wizodzn.ac.il



בקרו אותנו: wizodzn.ac.il/external-studies